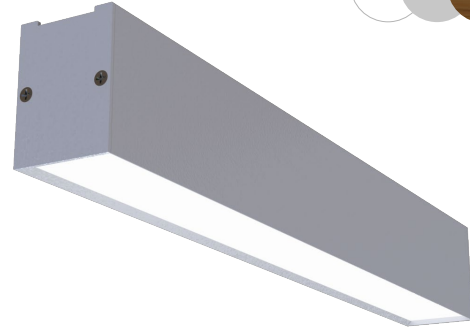


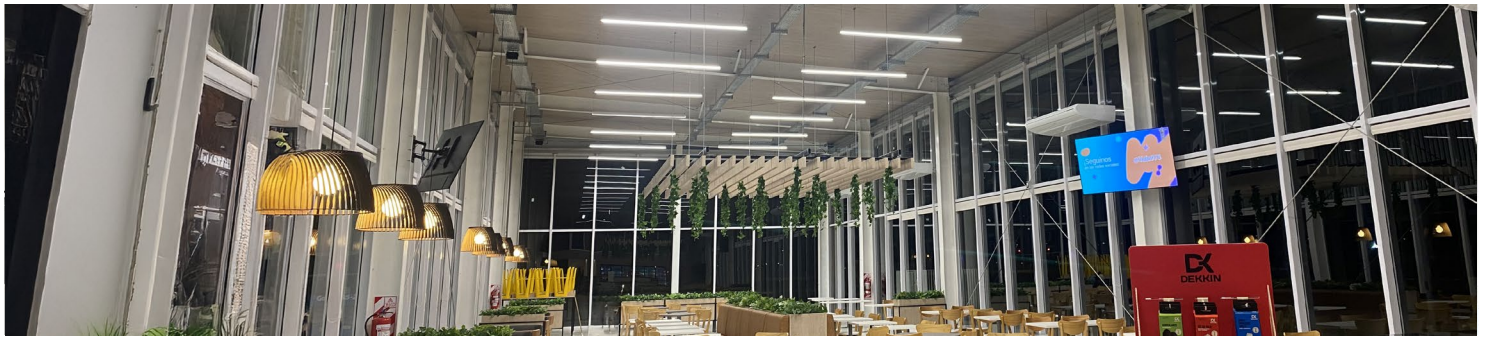
Serie

## FREI

La luminaria FREI combina elegancia y funcionalidad. Su capacidad para formar líneas continuas realiza su estética minimalista, ideal para proyectos arquitectónicos modernos. Con una alta eficiencia energética y larga vida útil, logra reducir significativamente los costos operativos. Sus opciones de color le permiten adaptarse a la estética del espacio, convirtiéndola en la solución perfecta para locales comerciales y oficinas que buscan un equilibrio entre estilo y eficiencia.



### ESTACIONES DE SERVICIO | OFICINAS FARMACIAS | RETAILS | SUPERMERCADOS



Ahorro energético del 50% al 80%  
reemplazando las luminarias existentes.



Instalación rápida y simple.



Garantía de 5 años sobre la luminaria (\*)



Led **OSRAM** alta eficiencia.  
Vida útil estimada > 75.000 hs.

### ESPECIFICACIONES TÉCNICAS

MODELO	FREI-500	FREI-1000	FREI-1500	FREI-2000
LÚMENES (**) +/- 10%	6000 lm	12.000 lm	18.000 lm	24.000 lm
POTENCIA LUMÍNICA (**)	34 W	68 W	102 W	136 W
DIMENSIONES (L x A x H) [mm]	500x50x68	1000x50x68	1500x50x68	2000x50x68
PESO (Kg aprox)	0,9	1,5	2,4	3,5
CRI	80 + / 90 +			
CCT	3000 K; 4000 K; 5000 K			
VIDA ÚTIL ESTIMADA	75.000 hs (L70) aprox @ 25°C			
HAZ	120°			
ALIMENTACIÓN / GRADO PROTECCIÓN	220 V ; 50-60 Hz ; IP20			
MONTAJE	Aplicar - Suspender			
TIPO DE CONTROL				

### DIMENSIONES



\* Sujeto a términos y condiciones de garantía.

\*\* Consultar por las combinaciones posibles de Largo y Pot Led.